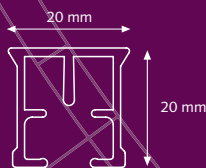


INFORMATIONS PRODUIT

- Système d'ouverture et fermeture électrique, pour tous les types de draperies de poids moyen et lourd.
- Commande à distance, haute fréquence (murale, télécommande et minuterie intégré).
- Vitesse: 15cm/sec.
- Peut être intégré à n'importe quel système domotique
- Tout les supports KS peuvent être utilisés
- Disponible en 30, 45 et 60 Watt
- Force: 0,8 Nm (30 Watt), 1,2 Nm (45 Watt), 1,6 Nm (60 Watt).
- Bruit moteur FMS: < 42 dB(A)
- Dimensions moteur 30 Watt: 60 x 50 x 200 mm; moteur 45 Watt: 60 x 50 x 230 mm, moteur 60 Watt: 60 x 50 x 230 mm
- Fonctionne sur la base d'une courroie crantée en Kevlar à l'intérieur du rail
- La poulie assure une liaison parfaite entre le moteur et le rail.
- Installation rapide à l'aide des supports "Smart Klick"[®] pour fixation au mur ou au plafond.
- Glisseurs asymétriques à encliqueter - protection UV - glissement aisé et en douceur.

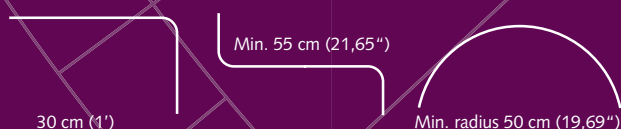
PROFIL

- Poids: 303 grammes par mètre
- Extrusion aluminium, chromatisé, pourvu d'un couche de poudre.
- Dimensions: 20 x 20 mm
- Présentation de la taille réelle 1:1



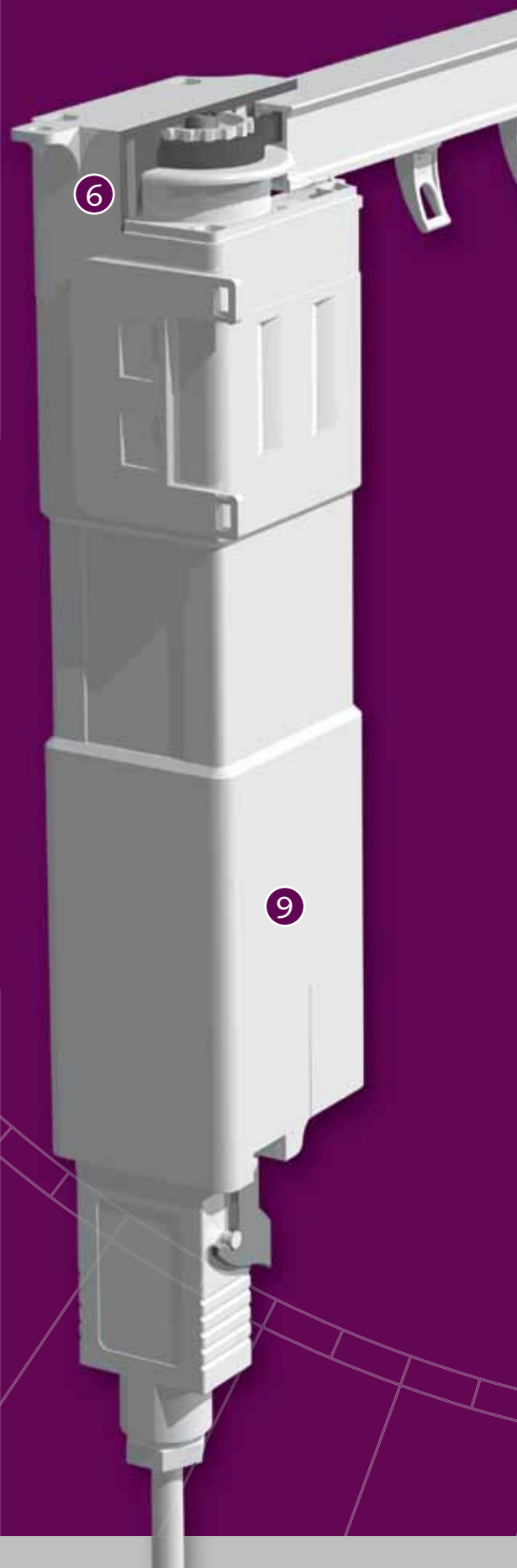
CINTRAGE

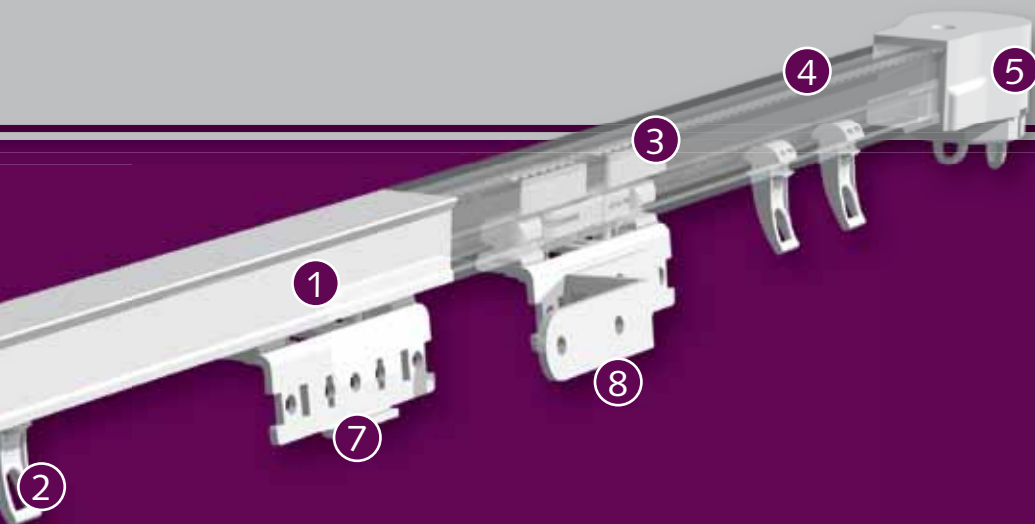
Cintrage du rail jusqu'à 90 degrés, avec un rayon de 20 cm. Plein cintre avec cintreuse électrique, jusqu'au rayon de 50 cm.



APPLICATION TANDEM

Possibilité de utiliser deux moteurs sur un rail, plus d'informations disponible sur demande.





- ① Rail FMS
- ② Glisseur FMS
- ③ Entraîneur
- ④ Courroie crantée
- ⑤ Poulie de renvoi
- ⑥ Poulie moteur
- ⑦ Conducteur glisseur croisant
- ⑧ Conducteur glisseur chevauchant
- ⑨ Moteur FMS (30 - 45 - 60 Watt)

OPTIONS DE CONTRÔLE

HAUTE FRÉQUENCE



Télécommande à haute fréquence 15 canaux Forest Multi ou par la minuterie à haute fréquence intégré dans la télécommande Forest Multi.

DOMOTIQUE



Très facile à intégrer aux systèmes domotiques ; plus d'informations disponible chez Forest.

INTERRUPTEUR



Consulter le guide technique pour les instructions pour connecter un interrupteur mural.

AUTOMATISATION



Le moteur FMS peut être intégré à n'importe quel système domotique actuellement disponibles.

AUTOMATISATION HÔTEL



Le moteur FMS peut être intégré à n'importe quel système d'automatisation d'hôtel actuellement disponibles, par exemple par relais.

AUTRES OPTIONS DE CONTRÔLE



Récepteurs Z-wave et Somfy sont disponible sur demande

Plus d'informations et options de connexion sont indiquées sur notre schéma FMS. Disponible sur notre site internet.

PARTENARIATS FOREST



www.amx.com
In Concert Partner.



www.knx.nl
KNX partner



www.z-wave.com
Z Wave alliance partner



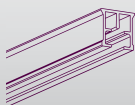
www.crestron.com
I2P partner



www.smart-homes.nl
Smart homes partner

FMS peut-être utilisé facilement dans des systèmes Domotique.

RAIL FMS



Aluminium extrudé traitement anti-friction, peinture au four. 10/paquet
Longueurs: 5101001580
5,80 mètres 5101001700
7,00 mètres

GLISSEUR ASYMÉTRIQUE FMS



Peut s'encliqueter après installation. 250/carton
10 glisseurs par bande. 25101..000
Couleurs : 01, 02, 03, 05, 06

ROULEUR FMS



100/carton
5210101002

COURROIE CRANTÉE FMS



Courroie flexible en kevlar, glisse en souplesse dans le rail FMS. Paquet/
100 mètres
5105501000

CONDUCTEUR GLISSEUR CROISANT FMS



Inversion possible de la patte de croisement. 15/carton
Glisse en souplesse dans les courbes. 5215801000

CONDUCTEUR GLISSEUR CHEVAUCHANT FMS



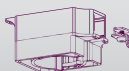
Inversion possible de la patte de croisement. 15/carton
Glisse en souplesse dans les courbes. 5215901000

CONDUCTEUR GLISSEUR COUVRANT FMS



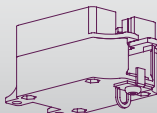
Recommandé pour tringle en 1 rideau. Inversion possible de la patte de croisement. Glisse en souplesse dans les courbes. 15/carton
3016001000

POULIE MOTEUR FMS



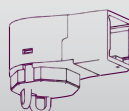
Pour la fixation du moteur à une des extrémités du rail FMS. 1/carton
5103011000

POULIE MOTEUR FMS INVERSÉ



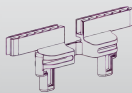
Pour la fixation du moteur à une des extrémités du rail FMS à l'inverse. 1/carton
5103011003

POULIE DE RENVOI FMS



A fixer à l'extrémité opposée de la poulie moteur. 1/carton
5103011100

ENTRAÎNEUR FMS



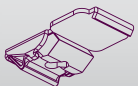
A fixer sur la courroie crantée pour entraîner le conducteur glisseur croisant ou chevauchant. 50/carton
5103011500

CONNECTEUR RAIL FMS



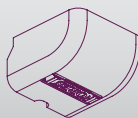
Pour connecter deux pièces de rail FMS 10/carton
2518401000

SUPPORT PLAFOND SMART KLICK®



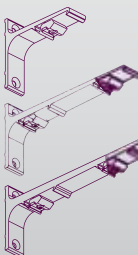
Mise en place du rail par encliquetage. 100/carton
1018201000

COUVERT POUR SUPPORT PLAFOND



Peut-être placé sur un support pour couvrir les vis. 100/carton
1019201000

SUPPORT MURAL ALUMINIUM SMART KLICK®



Mise en place du rail par encliquetage. 1020301.....

7,5 cm single	20/carton
10 cm single	20/carton
15 cm double	15/carton
20 cm double	15/carton
25 cm triple	10/carton

SUPPORT MURAL RÉGLABLE SINGLE



Smart Klick, rail encliquetable et décliquetable, à régler de 7,5 cm jusqu'à 11,5 cm. 100/carton
1020801115

SUPPORT MURAL RÉGLABLE DOUBLE



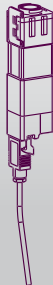
Smart Klick, rail encliquetable et décliquetable, à régler de 6,5 cm jusqu'à 10 cm et 15 cm jusqu'à 19,5 cm. 50/carton
1020801195

INSERT PLASTIQUE DE CINTRAGE



Insert pour rail FMS à utiliser avec la machine à cintrer. 1/carton
90 cm 5160100000
7 mtr 5160600000

MOTEUR FMS



1/carton
30 Watt disponible: 230 Volt 5101001030
115 Volt 5101011030
45 Watt disponible: 230 Volt 5101001045
115 Volt 5101011045
60 Watt disponible: 230 Volt 5101001060
115 Volt 5101011060
Moteur Tandem 5101001088

INTERRUPTEUR MURAL FOREST



Pour ouvrir et fermer le rideau par interrupteur mural. 1/carton
1 interrupteur par moteur. 5201001910

RÉCEPTEUR MULTI / INTERRUPTEUR MURAL BCS/FMS



Récepteur pour la télécommande Forest Multi 1/carton
5104011500

TÉLÉCOMMANDE FOREST MULTI



Télécommande à 15 canaux avec minuterie interne. 1/carton
Support mural inclus.
Blanc 5201001460
Blanc mat 5201001461
Noir 5201006460
Noir mat 5201006461
Gris mat 5201003461

INTERRUPTEUR MURAL HAUTE FRÉQUENCE



Interrupteur mural sans fil, 2 canaux, fonctionne avec la récepteur Forest Multi. 1/carton
5201001470

LUBRIFICATION FOREST



Pour lubrifier les composants du rail pendant l'assemblage. 1/carton
5109010000

DISTRIBUTEUR